

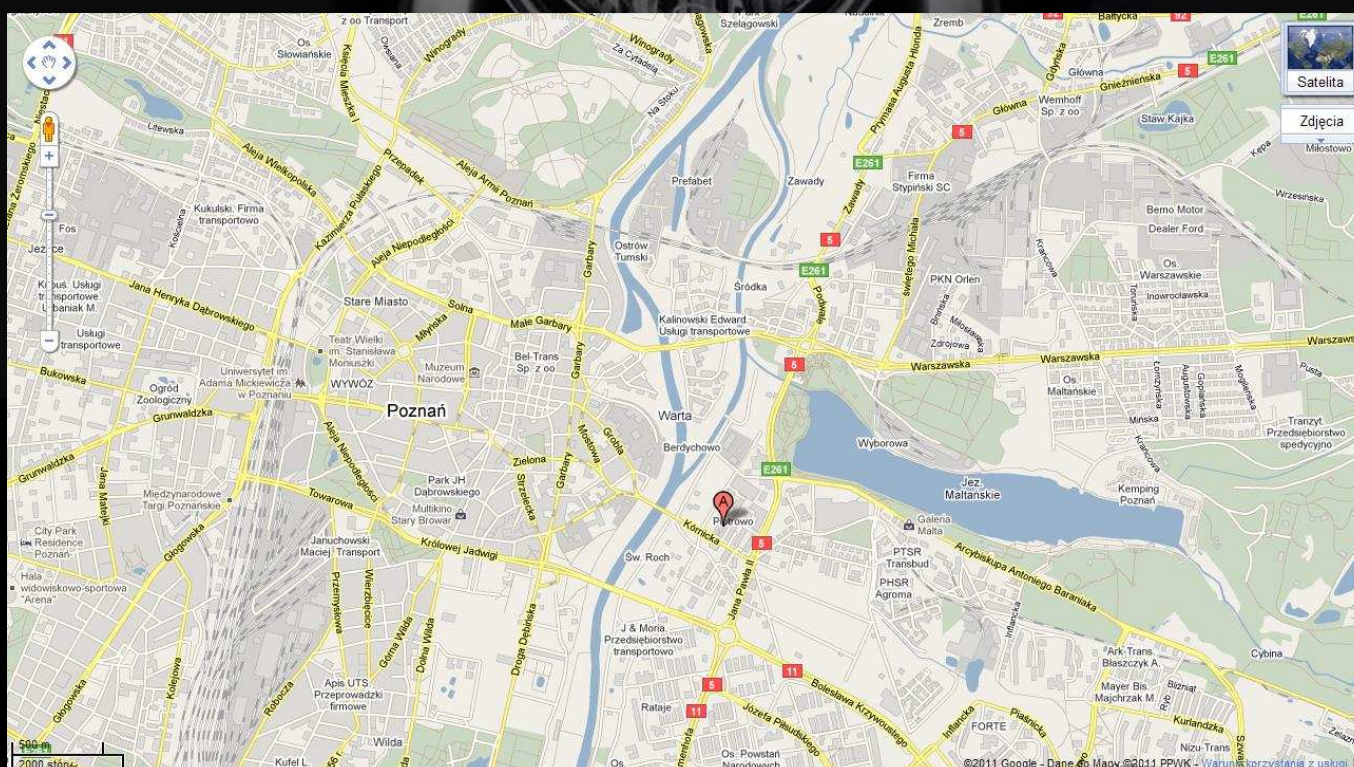
Pierwsze Motocyklowe Spotkanie Mostowców

„MOTOMostowcy 2011”

Szczegóły wyjazdu na most w Chrzypsku Małym:

Organizatorzy zachęcają do spotkania się o godzinie 10.00 na parkingu przed Politechniką Poznańską przy ulicy Piotrowo 5 w Poznaniu (przed budynkiem Wydziału Budownictwa) i wzięcia udziału we wspólnym wyjeździe na most w miejscowości **Chrzypsko Małe**. Organizatorzy zaznaczają, że przejazd nie jest częścią spotkania, a organizatorzy nie ponoszą odpowiedzialności za uczestników. Każdy uczestnik dojeżdża na miejsce spotkania tj. do ośrodka wypoczynkowego EXPLORIS w Kiekrzu na własną odpowiedzialność.

Wyjazd z parkingu Politechniki o godzinie 10.30.



Ul. Piotrowo 5, 60-965 Poznań (+52°24'6", +16°56'57")

W miejscowości **Chrzypsko Małe** zobaczymy urokliwy most w ciągu nieczynnej linii kolejowej relacji Szamotuły – Międzychód. Stalowe, nitowane przęsło kratowe mostu o parabolicznym kształcie wsparte jest na ceglanych podporach. Malowniczo położony obiekt w okolicy jeziora Chrzypskiego wznosi się około 15 metrów nad zieloną polaną oraz rzeką Oszczynicą – prawym dopływem Warty. Most pochodzi z początków XXw. (1907-1908). Jest jednym z najwyższych i zarazem najpiękniejszych obiektów w rejonie Wielkopolski, co bez wątpienia czyni go wartym zobaczenia...



Most w Chrzypsku Małym (fot. Krzysztof Pawlik)

SPONSORZY:

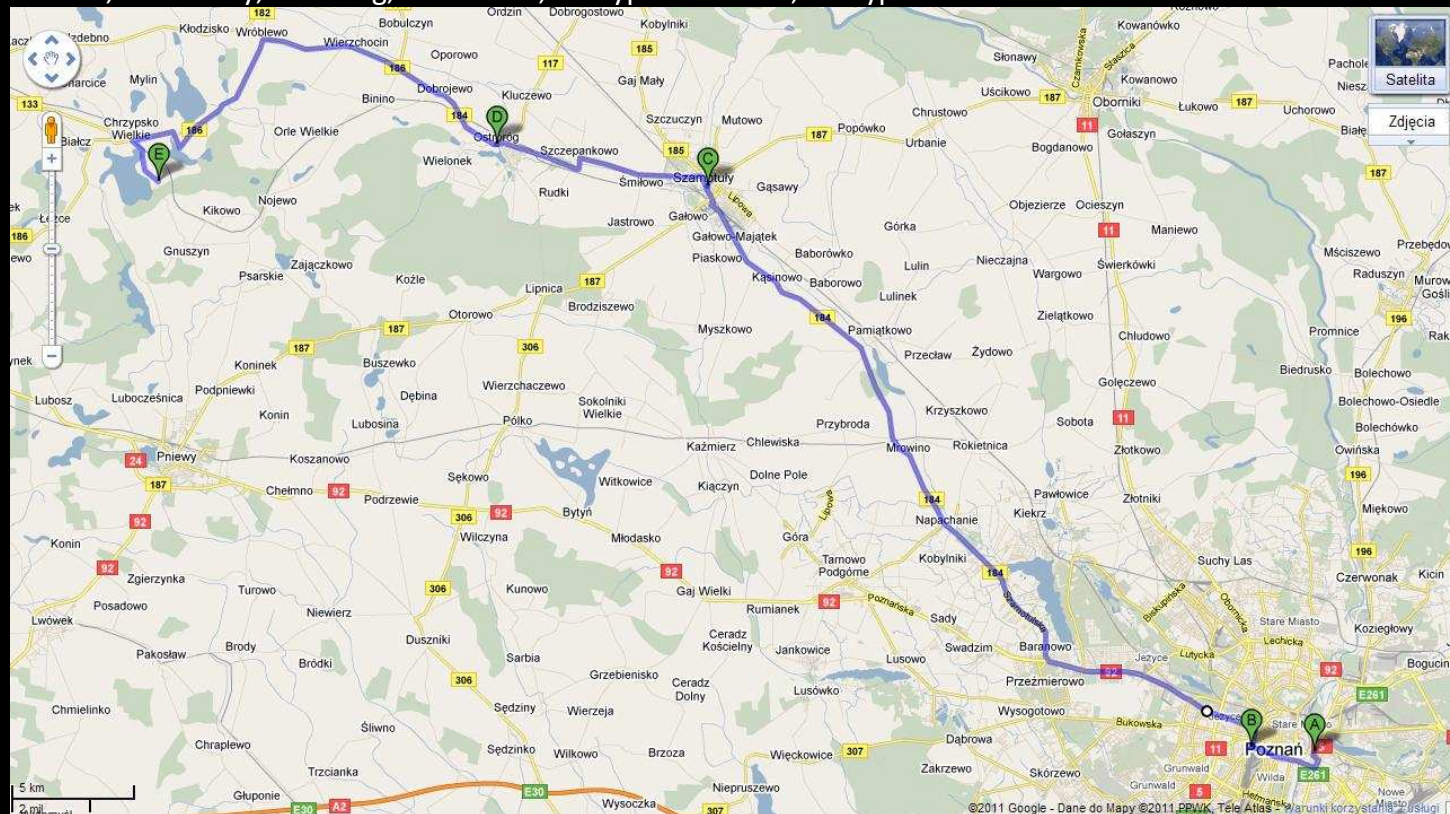


PATRONI MEDIALNI:



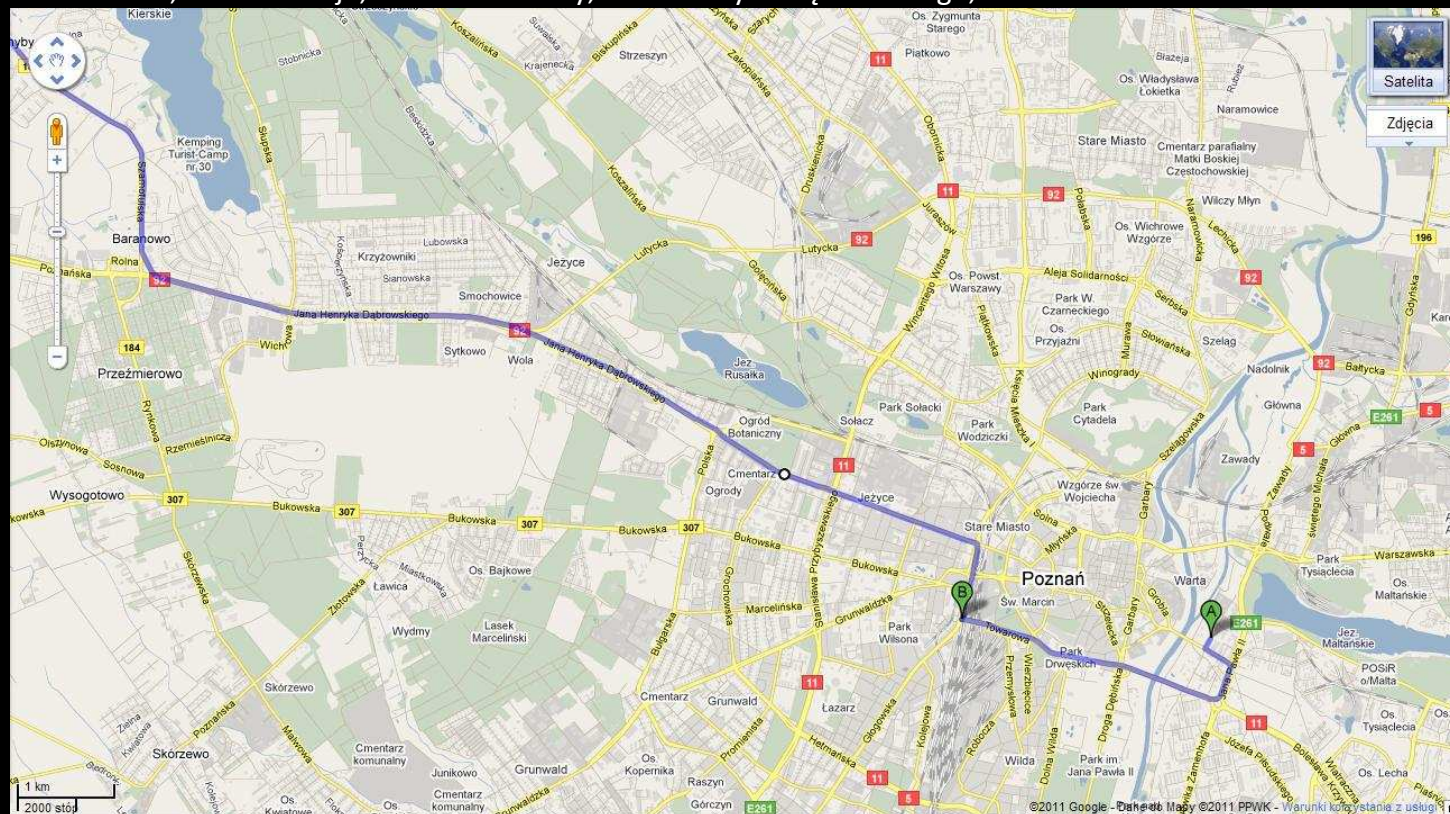
Planowana trasa przejazdu:

Poznań, Szamotuły, Ostroróg, Wróblewo, Chrzypsko Wielkie, Chrzypsko Małe



Trasa przejazdu przez Poznań:

Politechnika, Rondo Rataje, Most Dworcowy, Jana Henryka Dąbrowskiego, Szamotulska



Link do mapy:

http://mapy.google.pl/maps?f=d&source=s_d&saddr=Piotrowo&daddr=Nieznana+droga+to:52.4170549,16.8839831+to:Rynek+to:52.615648,16.252738&hl=pl&geocode=FZiWHwMds58CAQ%3BFUqdHwMdtgoCAQ%3BFR7SHwMdD6EBASknHdjDv0QERzEiepeuRFhRkG%3BFc3IlgMdfP38AA%3BFSoflWmdYgf7AA%3BFedZlgMdQv_3AA&mra=dpe&mrsp=2&sz=14&via=2&sl=52.416608,16.888132&sspn=0.037168,0.066433&ie=UTF8&ll=52.523742,16.579742&spn=0.301636,0.889206&z=11

Dystans – około 80km.

Prędkość przelotowa - 90-100km/h.

Podczas przejazdu obowiązują ogólnie przyjęte zasady jazdy w grupie. Więcej można przeczytać na:

<http://www.berserkers.pl/?tem=zasady>.

W przypadku większej liczby uczestników przejazd w grupach.

Do zobaczenia!!!

Dodatkowe informacje:

Krzysztof Karpiński

Politechnika Poznańska, Zakład Budowy Mostów

Tel. 61 647 58 36 / +48 600 227 520

e-mail: krzysztof.karpinski@put.poznan.pl

MOTOMOSTOWCY

Ludzie z pasją...

SPONSORZY:

BILFINGER BERGER
Budownictwo

INTOP SZCZECIN Sp. z o.o.

BIURO PROJEKTÓW
TRASZA
sp. z o.o.

DWD
system

Sika

HOBAS

PATRONI MEDIALNI:

MOSTY

ABC
mostownictwa

MOSTYPOLSKIE.PL

Drogi
www.media-pro.pl

OBIEKTY
inżynierskie
www.media-pro.pl